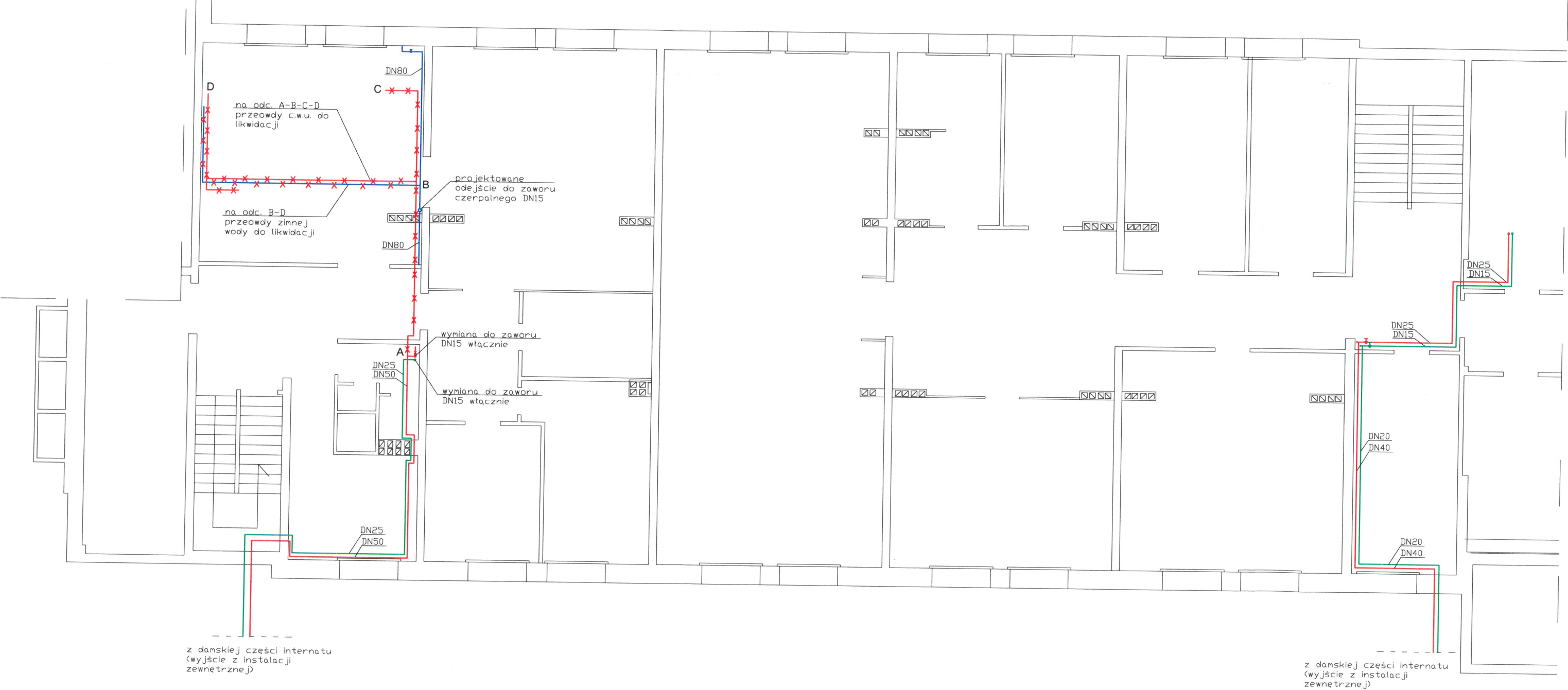


INSTALACJA ZIMNEJ WODY, CIEPŁEJ WODY I CYRKULACJI-
- CZĘŚĆ MĘSKA INTERNATU RZUT PIWNIC
SKALA 1:100



- UWAGI:
1. Instalację zimnej wody, ciepłej wody oraz cyrkulacji wykonać z rur stalowych wzmocnionych typ TWT2
 2. Przewody zimnej wody, ciepłej wody oraz cyrkulacji zaizolować pianką polietylenową zgodnie z Tab. nr 1 dołączoną do części opisowej projektu;
 3. Połączenia rur gwintowane;
 4. Przewody układać tak, aby zapewnić ich samokompensację;
 5. Na rysunkach przedstawiono tylko odcinki instalacji wody zimnej, wody ciepłej oraz cyrkulacji objęte opracowaniem, przewody nieujęte na rysunkach nie podlegają wymianie;
 6. Mocowanie przewodów do ścian i stropów za pomocą uchwytów montażowych z przekładką gumową lub z zastosowaniem innych rozwiązań systemowych;
 7. Przewody prowadzić tak, aby była możliwa ich konserwacja i demontaż bez demontażu innych instalacji;
 8. Przejścia przewodów przez przegrody wykonać w tulejach i wypełnić materiałem plastycznym;
 9. W przejściach przewodów przez przegrody (do pomieszczenia kotłowni) zastosować system uszczelnienia zapewniający odpowiednią odporność ogniową;
 10. Wszelkie przejścia instalacji przez przegrody zabezpieczyć do odporności ogniowej przegrody;
 11. Wykaz podstawowych materiałów w części opisowej projektu.

- LEGENDA:
- zimna woda
 - ciepła woda
 - cyrkulacja

INWESTYCJA: PROJEKT TECHNICZNY			
wymiana wewnętrznych poziomów wody zimnej, wody ciepłej, cyrkulacji i centralnego ogrzewania oraz inst. zewn. w ramach zadania „modernizacja wewnętrznej sieci ciepłowniczej i wewnętrznych sieci ciepłej i zimnej wody użytkowej w budynku internatu i szkoły ZSR CKZ w Pszczelnej Woli”			
ADRES BUDOWY: Jedn. ewid. 060912_2 Strzyżewice, Obr. 21-Osmolice Pierwsze, dz. nr 1138/19			
INWESTOR: Zespół Szkół Rolniczych Centrum Kształcenia Zawodowego, Pszczela Wola 9, 23-107 Strzyżewice			
ZESPÓŁ AUTORSKI			
funkcja	nazwisko/nr uprawnień	data	podpis
projektował	mgr inż. Robert Wdowiak	20.06.2022	
projektant odpowiedzialny	LUB/0123/PWOS/10	20.06.2022	
sprawił	inż. Grzegorz Kosmala	20.06.2022	
	LUB/0163/PWOS/08	20.06.2022	
TYTUŁ RYSUNKU: INSTALACJA ZIMNEJ WODY, CIEPŁEJ WODY I CYRKULACJI - CZĘŚĆ MĘSKA INTERNATU RZUT PIWNIC			PT5
MIEJSCOWOŚĆ, DATA:			SKALA: